



ZfH/Universität Duisburg-Essen
Forsthausweg 2
47057 Duisburg

ZfH/Universität Duisburg-Essen

Frau/Herrn

M.A. Michael Lindner,
(PERSÖNLICH)

Auswertungsbericht zur Lehrevaluation - WS10/11

Sehr geehrte/r

M.A. Michael Lindner,

Sie erhalten hier die Ergebnisse der automatisierten Auswertung zur Veranstaltung "IOS - Wirtschaftsethik" im Rahmen der Lehrevaluation im WS10/11.

Im Ergebnisbericht werden Ihnen Mittelwerte aufgelistet sowie durch eine Profillinie grafisch dargestellt. Darüber hinaus werden auch Angaben auf offene Fragen angezeigt.

Zur Beantwortung von Fragen und für Rückmeldungen stehen wir Ihnen gern zur Verfügung.

Mit den besten Grüßen,

Zentrum für Hochschul- und Qualitätsentwicklung
Kompetenzbereich Qualitätsentwicklung und -management
Keetmanstr. 3-9
Raum SK 315
47058 Duisburg

TEL: +49(0)203 379-2550
FAX: +49(0)203 379-2210
E-Mail: evaluation@uni-due.de
<http://zfh.uni-due.de/eva>

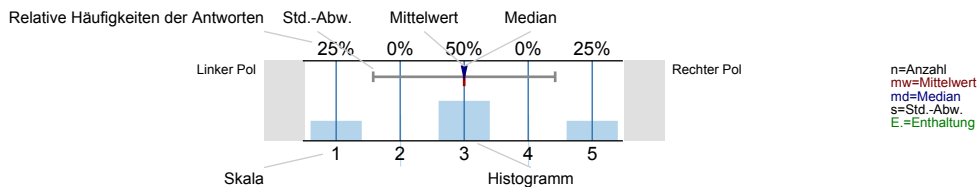
M.A. Michael Lindner
 IOS - Wirtschaftsethik (WS10/11)
 Erfasste Fragebögen = 30



Auswertungsteil der geschlossenen Fragen

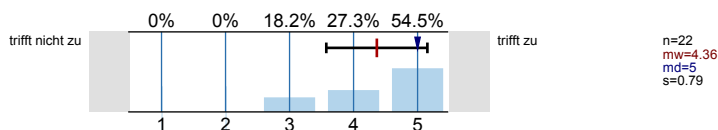
Legende

Fragestext

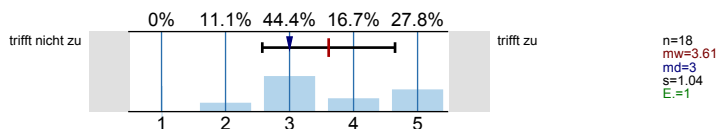


Konzeption, Umsetzung

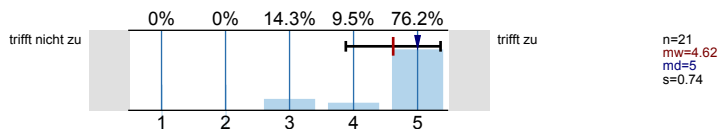
Die Lernziele der LV wurden von Anfang an klar gemacht.



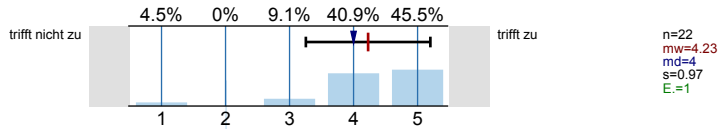
Leistungs- und Prüfungsanforderungen wurden für mich transparent dargestellt.



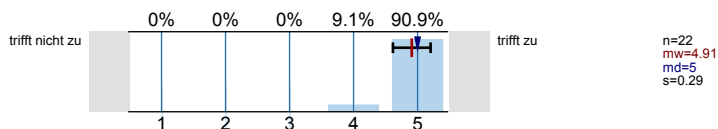
Bezüge zwischen Theorie und Praxis bzw. Anwendung werden für mich ausreichend hergestellt.



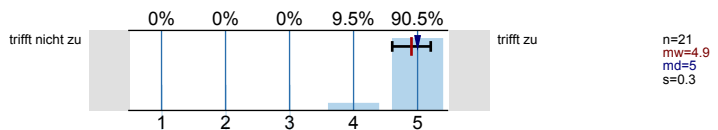
Der zeitliche Rahmen zur Bearbeitung der Themen ist für mich angemessen.



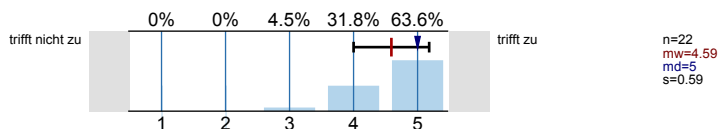
Verschiedene Lehrmethoden (z.B. Diskussionen, Gruppenarbeiten etc.) werden sinnvoll eingesetzt.



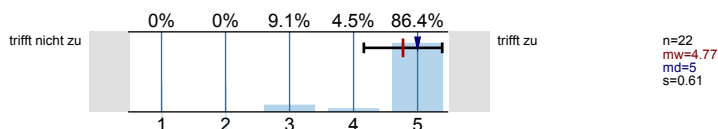
Die/der Lehrende wirkt auf mich gut vorbereitet.



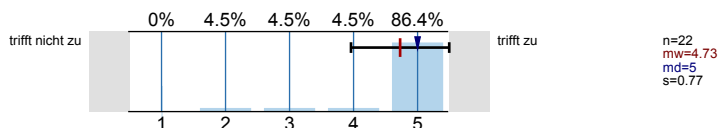
Die Erklärungsschritte der/des Lehrenden kann ich inhaltlich gut nachvollziehen.



Die/der Lehrende zeigt Interesse am Lernerfolg der Studierenden.

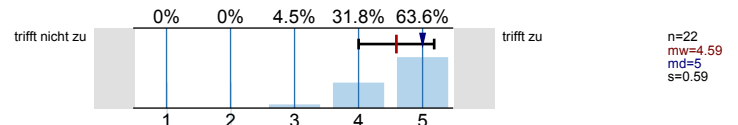


Die LV motiviert mich zur Auseinandersetzung mit ihren Inhalten.

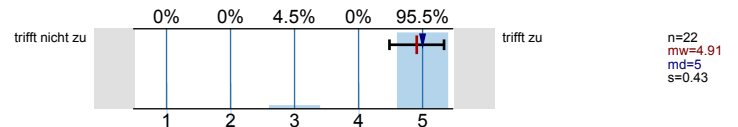


Beteiligung, Klima, Medieneinsatz

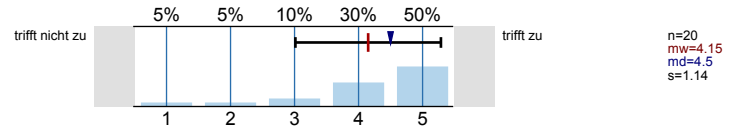
Fragen werden von der/dem Lehrenden für mich ausreichend klar beantwortet.



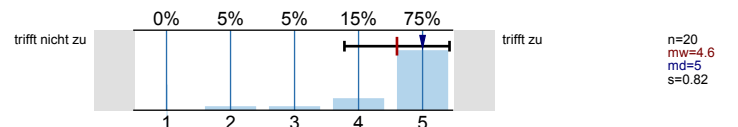
Es bestehen genügend Gelegenheiten, sich an Diskussionen zu beteiligen.



Die eingesetzten Medien (z.B. Skripte, Unterlagen; Moderationsmaterialien) tragen bei mir zum besseren Verständnis der Lehrinhalte bei.

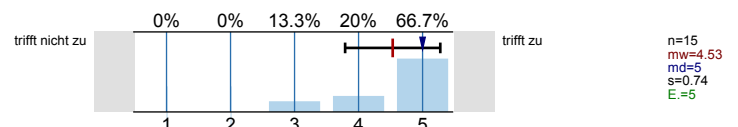


Die Arbeitsatmosphäre in dieser LV empfinde ich als angenehm.

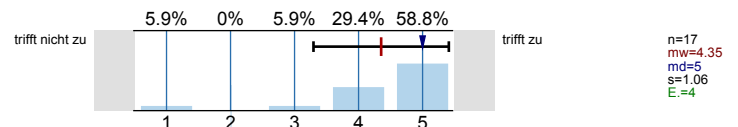


Übungsaufgaben, Referate

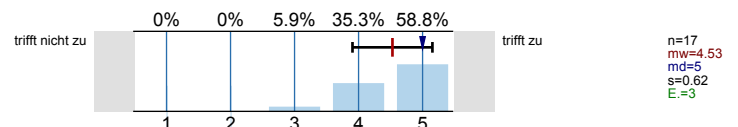
Übungsaufgaben/Referatsthemen werden für mich verständlich gestellt.



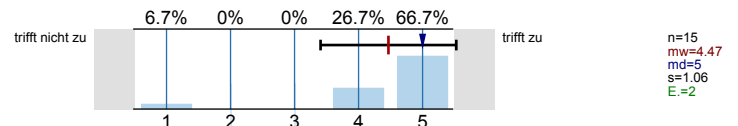
Ich werde gut zum selbstständigen Bearbeiten von Übungsaufgaben/Referaten angeleitet.



Die Übungsaufgaben/Referate werden für mich in angemessener Weise besprochen bzw. korrigiert.

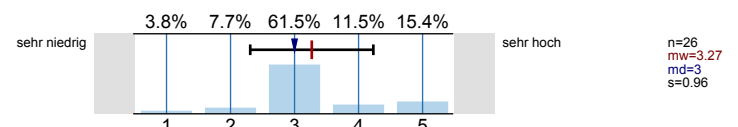


Die Übungsaufgaben/Referate tragen zu einem vertieften Verständnis des Stoffes bei.

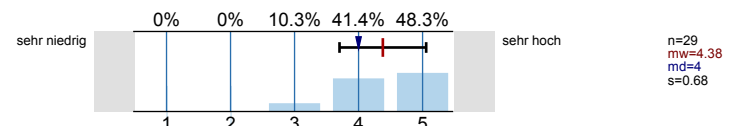


Umfang, Schwierigkeitsgrad

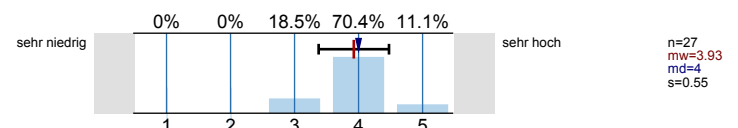
Den Vor- und Nachbereitungsaufwand empfinde ich als...



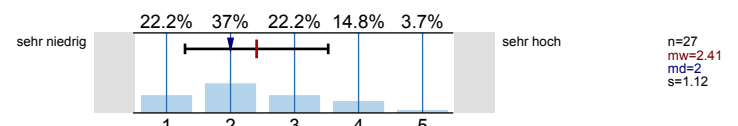
Den Umfang der in dieser LV behandelten Inhalte empfinde ich insgesamt als...



Den Schwierigkeitsgrad des in dieser LV behandelten Stoffes empfinde ich insgesamt als...

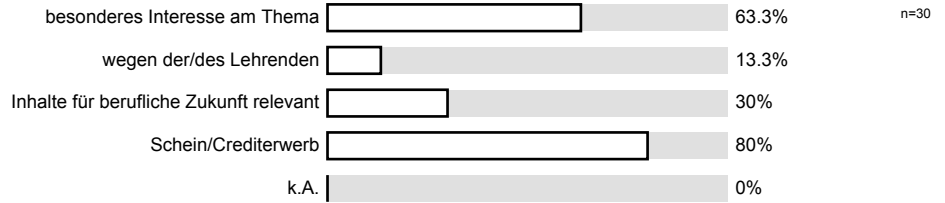


Wie hoch würden Sie Ihr Vorwissen in Bezug auf diese LV einschätzen?

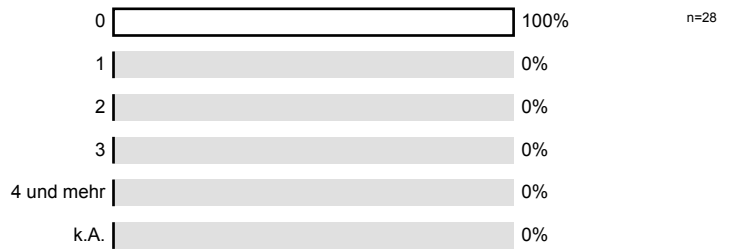


Angaben zur Person

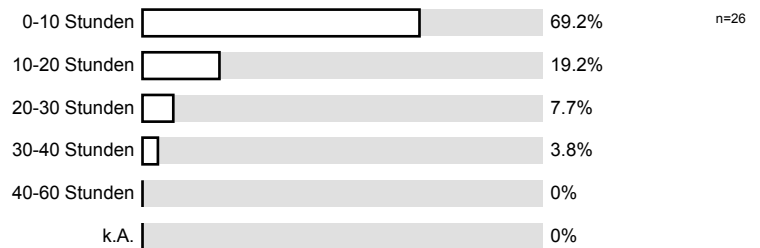
Grund bzw. Gründe für den LV-Besuch: (Mehrfachnennungen möglich)



An wie vielen Sitzungen der LV haben Sie bisher NICHT teilnehmen können?

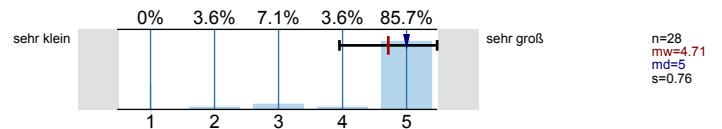


Wie viel Zeit verwenden Sie insgesamt an Vor- und Nachbearbeitung für diese LV? (OHNE die Präsenzzeit der LV , aber INKLUSIVE dem - voraussichtlichen - Arbeitsaufwand für Leistungsnachweis bzw. Prüfung.)

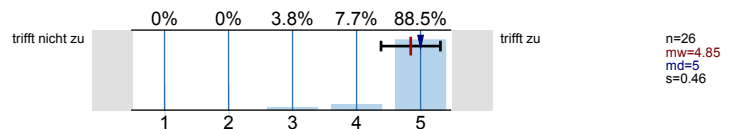


Gesamtbewertung

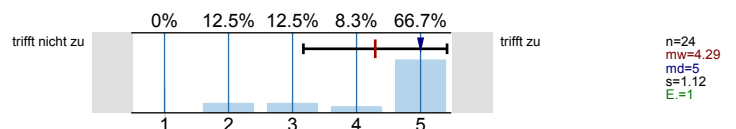
Den Lerneffekt dieser LV empfinde ich bisher als ...



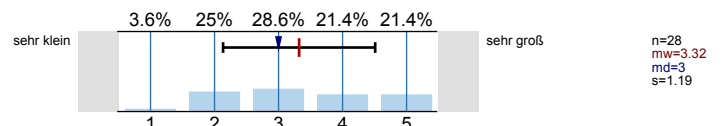
Aus dieser LV habe ich persönlichen Gewinn gezogen.



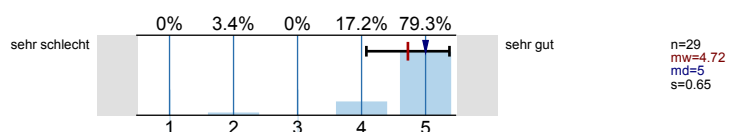
Aus dieser LV habe ich einen (zukünftig absehbaren) beruflichen Gewinn gezogen.



Mein persönlicher Beitrag zum Gelingen dieser Veranstaltung war ...



Insgesamt beurteile ich die LV als...



Profillinie

Teilbereich: IOS - E3
 Name der/des Lehrenden: M.A. Michael Lindner
 Titel der Lehrveranstaltung: IOS - Wirtschaftsethik
 (Name der Umfrage)



Auswertungsteil der offenen Fragen

Gesamtbewertung

Was hat Ihnen an dieser LV besonders gut gefallen?

Sehr gute Dozenten (unbedingt die beiden zusammen lernen), gute Größe,
neue Erkenntnisse, ~~viel~~
Es hat Spaß gemacht. Gerne auch weitere ^{andere} Veranstaltungen

vielen Diskussionen,
Offenheit für Neues,

Das

Den schweren, kompliziertesten und anstrengendsten Teil in die Ethik gewollt

Diskurs, Praktische Beispiele, Offenheit der Lehrenden

Fantastische Denkanstöße zum eigenen Leben,
die viel weiter gehen, als erwartet!
Top!

- Kombination von 2 Lehrpersonen: Ökonom + Ethiker
- viele Diskussionen

andere Art der Vermittlung des Lernstoffes

- Diskussionen
- aktuelle Praxisbezug (Wirtschaftskrise, etc.)
- Interdisziplinarität (Verbindung von Ethik und Wirtschaft durch die beiden Dozierenden aus unterschiedlichen Fakultäten)

unglaublich vielseitig präsentierte Inhalte
sehr gute Dozenten

-
- Möglichkeit, Diskussionen zu führen
 - Verschiedene Arten von der Mitarbeit (Minigruppen etc.)

Themen, die in anderen Veranstaltungen kaum
erwähnt werden, werden behandelt!

Dass neue Sichtweisen gezeigt wurden

- die Möglichkeit, so lange an dem Problem zu arbeiten, bis eine "gute" oder "akzeptable" Lösung zustande kommt.

Die Dozenten, besonders Herr von Hauss, "Paukbläser" für seine schwere Durchsetzbarkeit. Herr Lindner ist ein "Kochbuch" für die Arbeit.

Die Inhalte ; die Abstimmung der Lehrmethoden

Das Gespann aus ruhigen Philosophen und einem Ökonomen, der auch für Duracell Werbung machen könnte

Dozierende, Vielfältigkeit (der Darstellung und der Themen)

Dozenten super vorbereitet, top qualifiziert, Super Rhetorik, Spitzel.

In 5 Tagen alle philosophischen Themen breit angestreift.
Gute Dozenten

- Gruppenarbeiten
- Input - Vorträge

Dozenten, Art der Präsentation, Themen und deren Vermittlung

Was könnte künftig besser gemacht werden?

mehr Pausen, dafür kürzere Pausen

bequemere Stühle

Evtl mehrere kleine Pausen (sitzen wird gerade gg
Nachmittag sehr anstrengend / unangenehm

Etwas mehr, kurze Pausen.

mehr Pausen aber kürzer, gepolsterte Stühle

- die Folien von den Vorträgen ins Netz stellen.

- mehr Pausen
- mehr Klausurbesprechung

Vlt etwas kleinere Gruppensize.

Mehr Pausen für Raucher

Die Leute, die kaum mit diskutieren, könnte man noch stärker einbinden.

Tische bereitstellen

- Diskussionen evtl. mehr in bestimmte Bahnen lenken bzw. früher abbrechen, wenn sie zu weit abschweifen.

Mehr Credits, da der Aufwand schon recht hoch ist.